



**КОМИТЕТ ИМУЩЕСТВЕННЫХ ОТНОШЕНИЙ
АДМИНИСТРАЦИИ ПЕРМСКОГО МУНИЦИПАЛЬНОГО ОКРУГА**

РЕШЕНИЕ

о размещении объектов № 3256

Пермский край
Пермский округ

20.11.2023

Комитет имущественных отношений администрации Пермского муниципального округа разрешает муниципальному учреждению «Управление капитального строительства Пермского муниципального округа Пермского края» (ИНН 5948031753, ОГРН 1075948000050, почтовый адрес: 614065, Пермский край, г. Пермь, ул. Ш. Космонавтов, д. 194 а)

размещение объекта: «Элементы благоустройства территории, в том числе малые архитектурные формы, за исключением некапитальных нестационарных строений и сооружений, рекламных конструкций, применяемых как составные части благоустройства территории»

на землях государственная собственность на которые не разграничена

на срок 1 год.

Местоположение: северо-западной участка 59:32:1410001:5534, Пермский край, Пермский муниципальный округ, д. Петровка.

Приложение: схема предполагаемых к использованию земель или земельных участков.

Особые условия использования:

1. При установке опор электросетевого хозяйства учесть параметры ширины проезда улично-дорожной сети, во избежание сужения полосы отвода дороги. Установить опоры на расстоянии не более 2 метров от границ земельного участка.

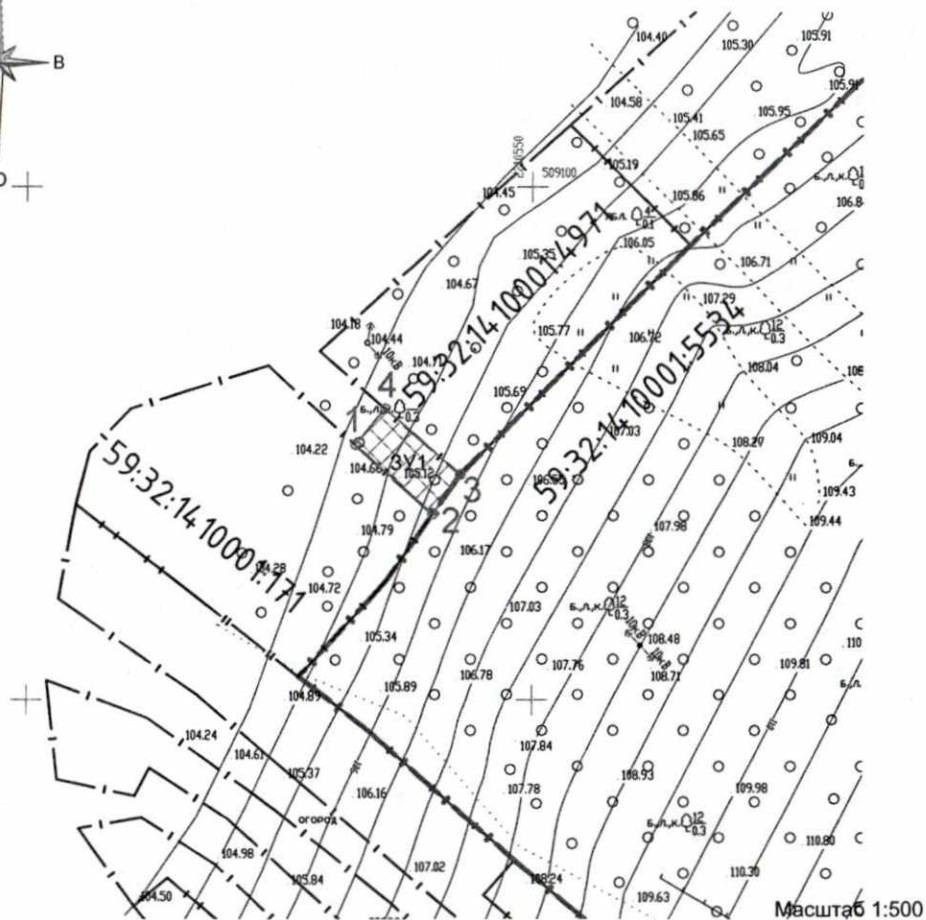
2. Получение разрешения на производство земляных работ.

Заместитель председателя комитета



М.В. Королева

(подпись, печать)



Описание границ смежных землепользователей

от точки 1-4-земли населенных пунктов;
 от точки 2-3-земли 59:32:1410001:5534, Пермский край, Пермский муниципальный район, Култаевское с/п, д. Петровка;
 от точки 1-2-земли 59:32:1410001:171, Пермский край, Пермский муниципальный район, Култаевское с/п, д. Петровка;
 от точки 3-4-земли 59:32:1410001:4971, Пермский край, Пермский муниципальный район, Култаевское с/п, д. Петровка.

Заявитель _____

Схема предполагаемых к использованию земель и части земельного участка

Объект: Элементы благоустройства территории, в том числе малые архитектурные формы, за исключением некапитальных нестационарных строений и сооружений, рекламных конструкций, применяемых как составные части благоустройства территории.;
 Местоположение: северо-западной участка 59:32:1410001:5534, Пермский край, Пермский район, Култаевское с/п, д. Петровка.
 Площадь земель или части земельного участка: 46.24 кв.м.
 Категория земель: Земли поселений (земли населенных пунктов)
 Вид разрешенного использования: Элементы благоустройства территории, в том числе малые архитектурные формы, за исключением некапитальных нестационарных строений и сооружений, рекламных конструкций, применяемых как составные части благоустройства территории.

МСК-59 (Зона 2)

Условный номер земельного участка -		
Площадь земельного участка ЗУ1-46.24 м2.		
Обозначение характерных точек границ	Координаты, м	
	Номер	У
1	509074.9218	2210532.6573
2	509068.17	2210540.26
3	509072.02	2210542.98
4	509078.4426	2210535.5665

Условные обозначения:

- -Вновь образованная часть границы;-Граница
- - - земельного участка 59:32:1410001:5534;
- 2 -Надписи номеров вновь образованных характерных точек;
- ЗУ1 -Номер образуемого земельного участка;
- 59:01:4515026: -Номер кадастрового квартала;
- 1417 -Кадастровый номер земельного участка;
- ☒ -Часть земли для устройства благоустройства (откос).